

団体名

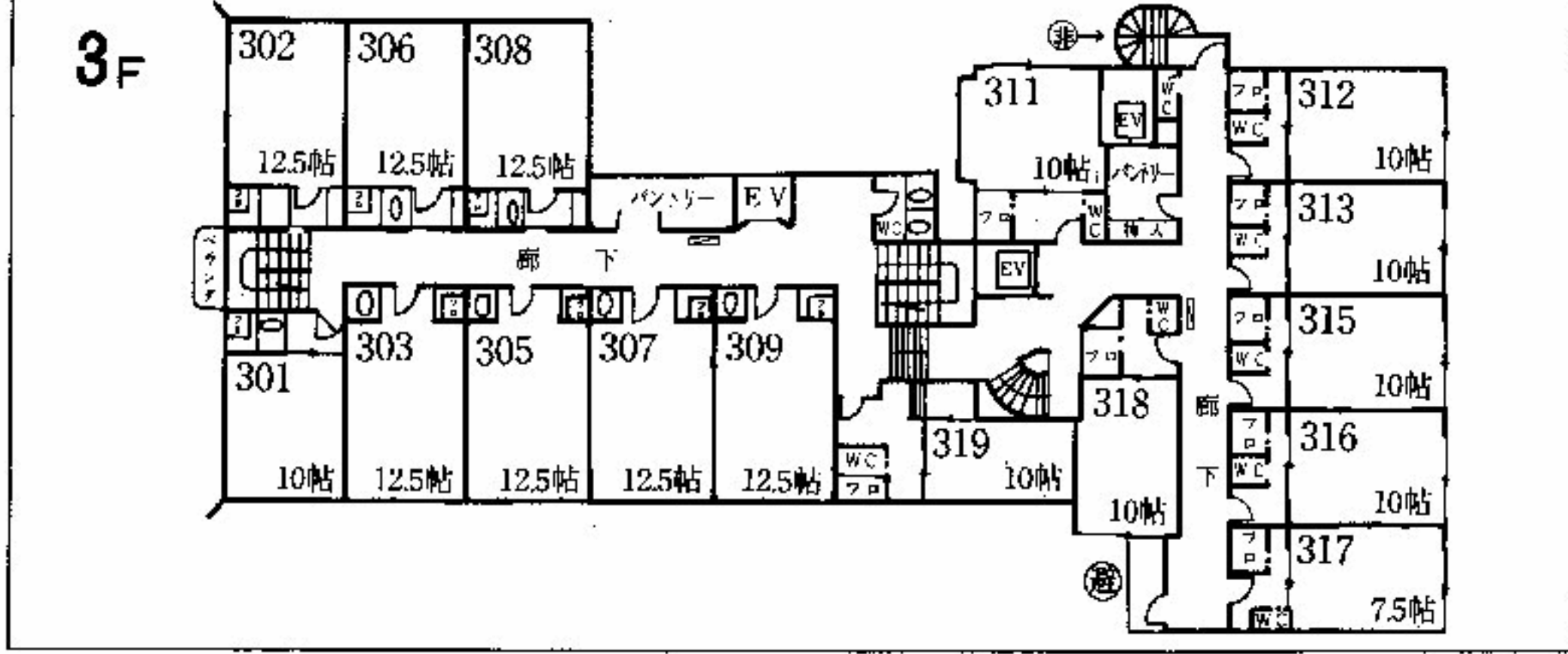
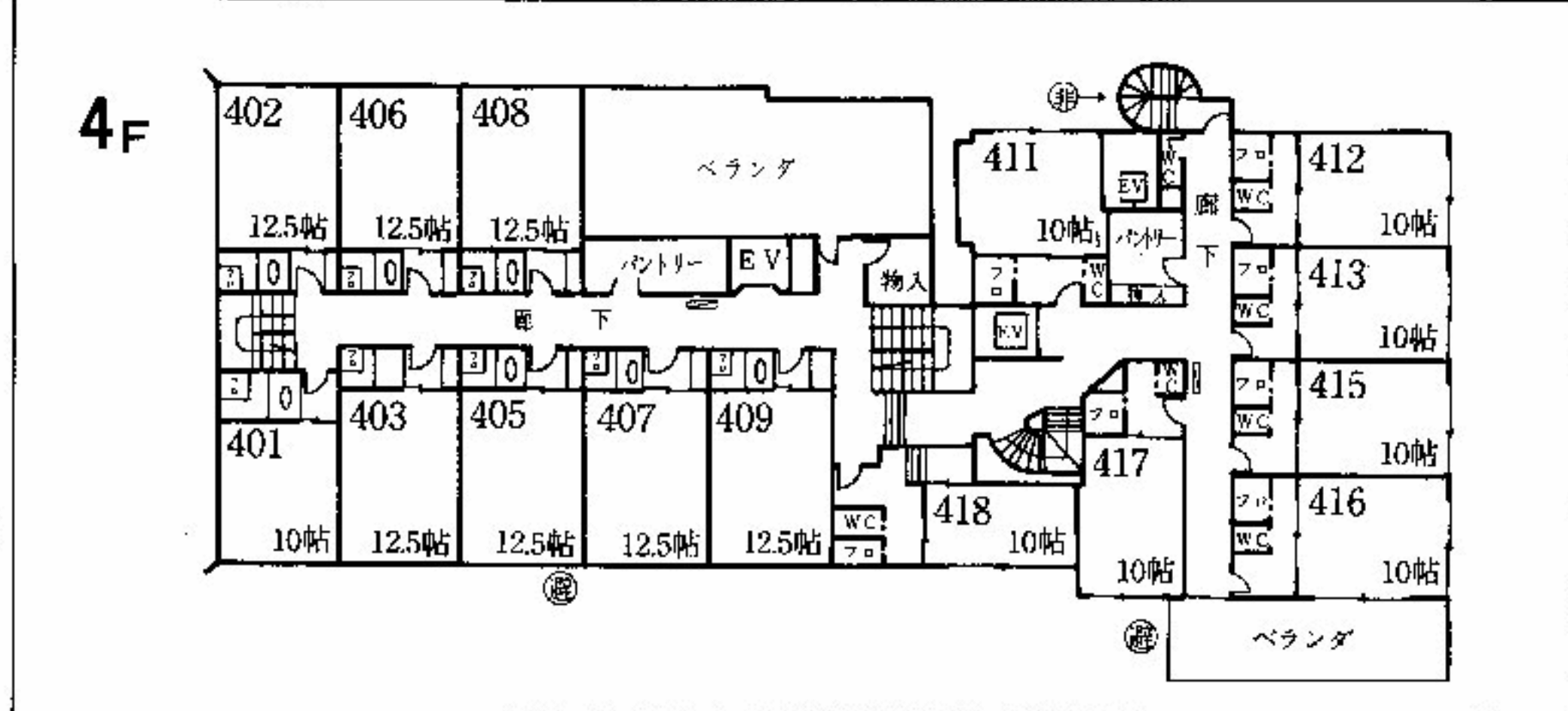
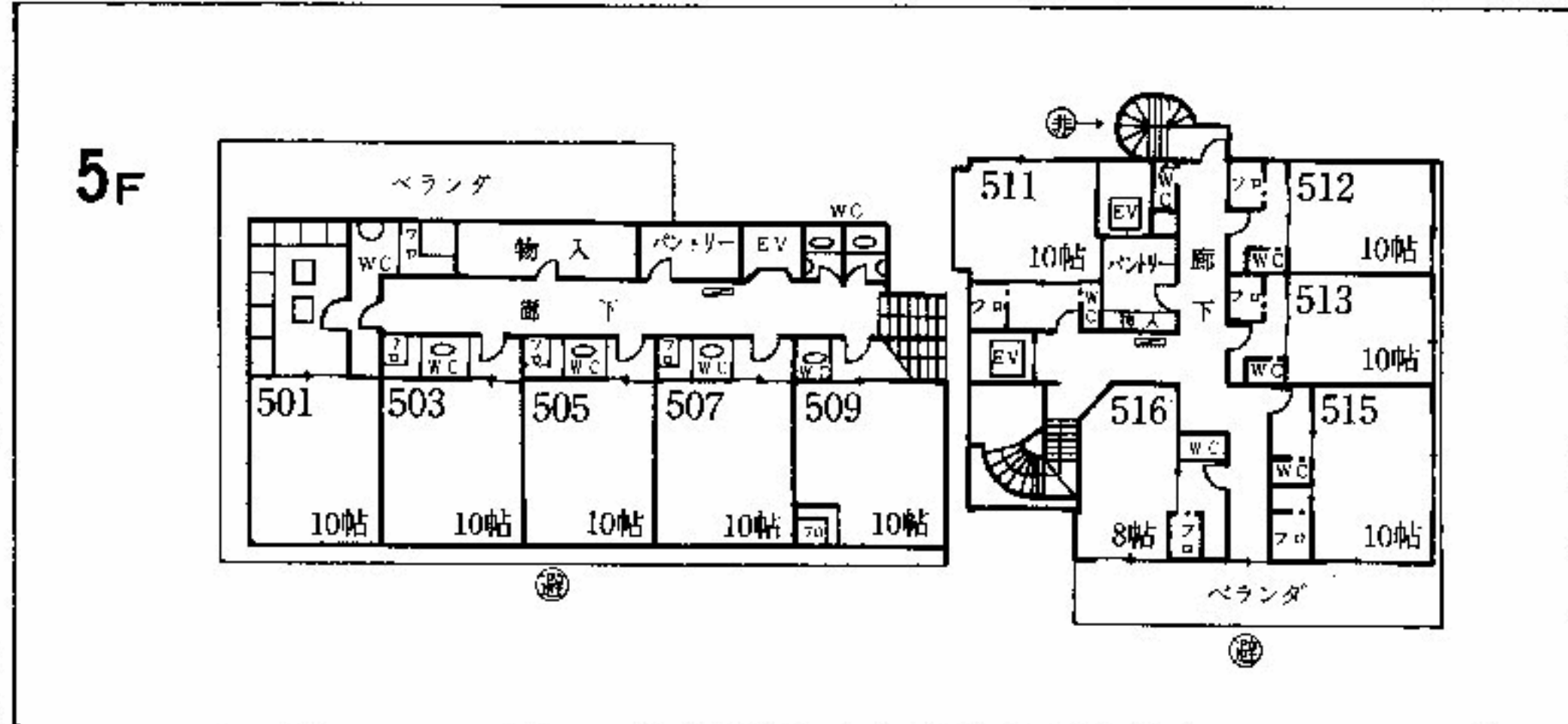
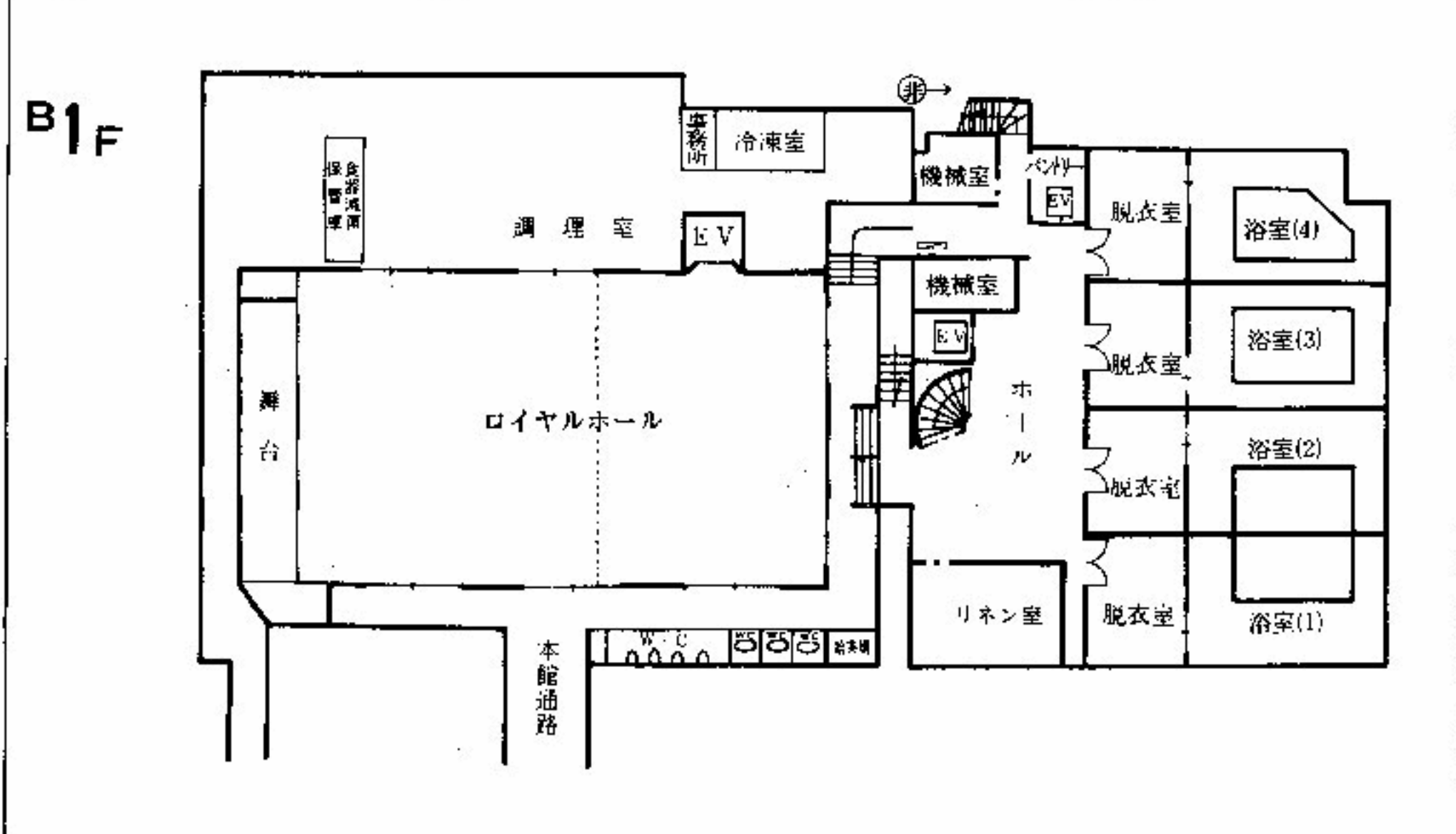
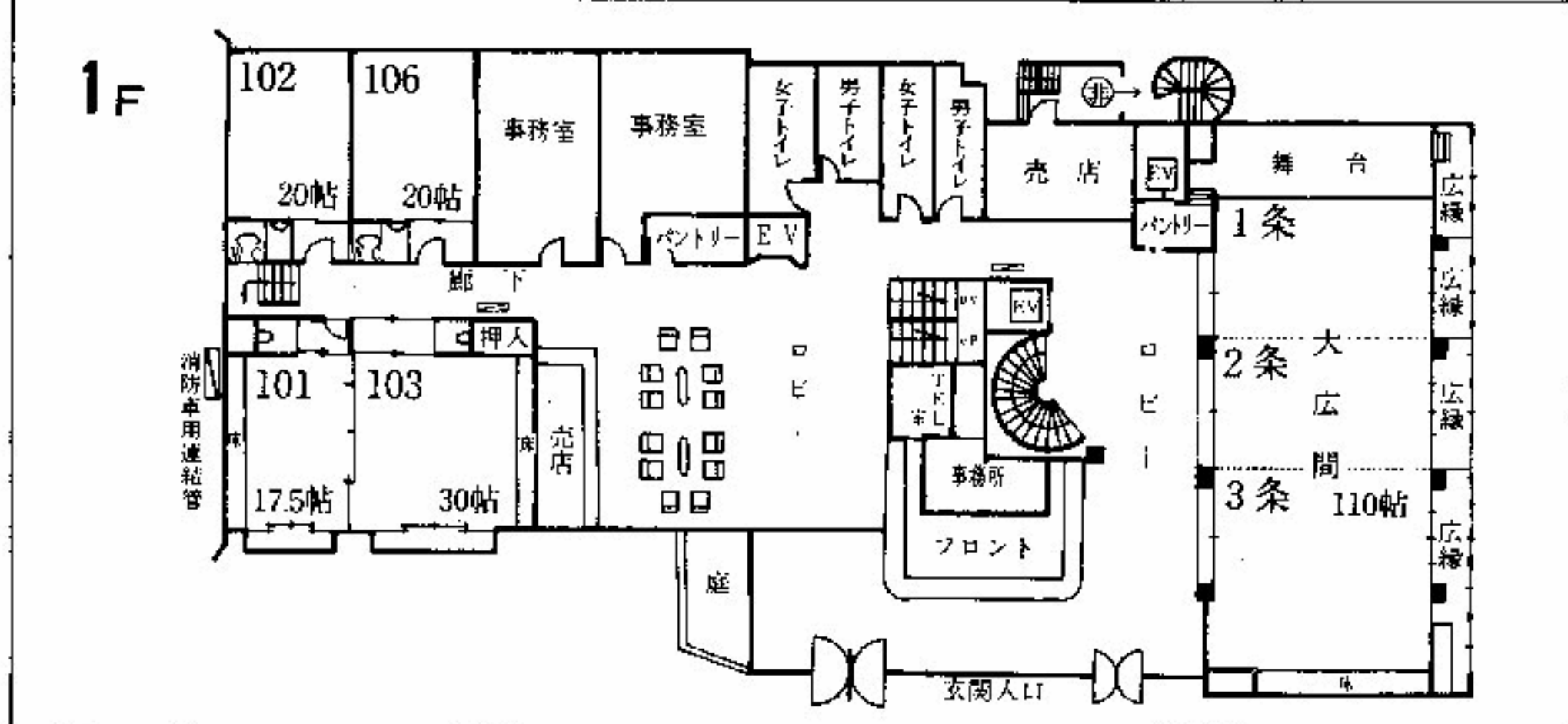
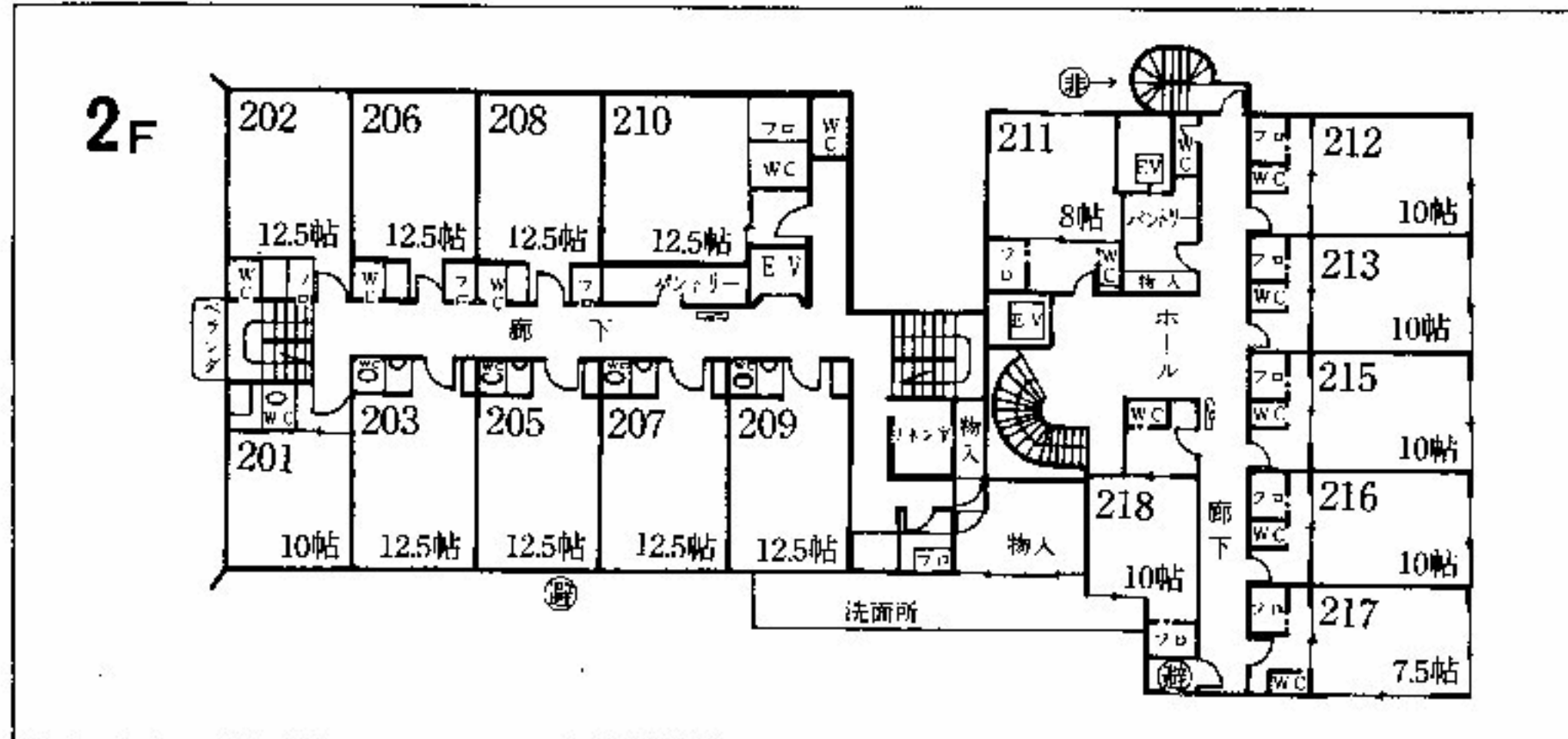
様(名様)

木戸孝允旧跡
政府登録
国際観光旅館

お宿のしちよう

京都市中京区河原町通竹屋町東入ル
☎604-0901
TEL(075)222-1101 FAX(075)231-3172

月 日 ~ 月 日 泊



地下一階	大食堂、浴場、調理場、給茶場
地上 一階	大広間、中広間、客室2室(各室洗面所付)
二階	客室16室(全室洗面所・バス付)
三階	客室16室()
四階	客室15室()
五階	客室10室()

凡例
 → 避難器具取付個所
 → 非常階段
 → 消火栓
 → エレベーター

階	室名(号)	帖数	備考
1	101号	17.5	
	102号	20	
	103号	30	
	106号	20	
	201号	10	
	202号	12.5	
	203号	12.5	
	205号	12.5	
	206号	12.5	
	207号	12.5	
2	208号	12.5	
	209号	12.5	
	210号	12.5	
	211号	8	
	212号	10	
	213号	10	
	215号	10	
	216号	10	
	217号	7.5	
	218号	10	
3	301号	10	
	302号	12.5	
	303号	12.5	
	305号	12.5	
	306号	12.5	
	307号	12.5	
	308号	12.5	
	309号	12.5	
	311号	10	
	312号	10	
4	313号	10	
	315号	10	
	316号	10	
	317号	7.5	
	318号	10	
	319号	10	
	401号	10	
	402号	12.5	
	403号	12.5	
	405号	12.5	
5	406号	12.5	
	407号	12.5	
	408号	12.5	
	409号	12.5	
	411号	10	
	412号	10	
	413号	10	
	415号	10	
	416号	10	
	417号	10	
418号	10		
501号	10		
503号	10		
505号	10		
507号	10		
509号	10		
511号	10		
512号	10		
513号	10		
515号	10		
516号	8		
64室			

人員減少の際はご返室お願いいたします。ご返室なき場合は室料を頂戴いたします。